



数研 発音マスター プラス

導入ガイド

このガイドでは、数研発音マスタープラスの導入までの手順をご案内します。
より詳細な手順を追記した導入ガイドを3月に公開予定です。



- ✓ 数研発音マスタープラスは、1人1アカウントです。
教材を利用する生徒・先生がすでに数研アカウントを持っている場合は、
②は省略可能です。

初めて導入する学校様へ

- ②③は管理者のみが行う作業です。
初めてご導入の学校様は、まず管理者を決めてください。
管理者は、学校の情報管理責任者のほか、教科主任の先生、ICT支援員など、
学校の運用にあわせて、複数名でご担当いただいても結構です。
- ご導入時にお届けするライセンス証明書には、管理者が使用する
「数研アカウント(管理者用)」のIDとパスワードを記載しています。
学校の共有物として適切な管理をお願いいたします。

① 対象教材の採用・申込

② アカウントの
一括登録

③ ライセンスの
割り当て

④ 利用開始

1. 対象教材*のご採用 *準拠教材・学習者用デジタル教科書・教材

対象教材をご採用いただくと、対応する教科書の数研発音マスタープラスの利用権限(1年間)が付与されます。

※対象教材は、弊社ホームページ(<https://www.chart.co.jp/software/hatsuon master plus/>)でご確認ください。

Revised BLUE MARBLE English Communication I ご採用校の場合



BLUE MARBLEナビゲーションノート
をご採用いただくと…



教科書 BLUE MARBLE
の数研発音マスタープラスのご利用権限付与

① 対象教材の採用・申込

② アカウントの
一括登録

③ ライセンスの
割り当て

④ 利用開始

2. お申し込み

教材とともに納品される案内書をご確認のうえ、**弊社担当営業にお申し込みください。**

数研発音マスタープラスのライセンス証明書をご納品いたします。

※数研発音マスタープラスは、コールセンターではお申し込みを受け付けておりません。

ご注意

2026年4月から
お申し込みいただけます。



案内書



ライセンス
証明書

ライセンス証明書をご納品

① 対象教材の
採用・申込

② アカウントの一括登録

③ ライセンスの
割り当て

④ 利用開始

1. 管理者マイページへログイン

ライセンス証明書に記載の「数研アカウント(管理者用)」のIDとパスワードを用いて、
数研アカウント(管理者用)マイページにログインします。

2. 数研アカウントを登録

数研アカウント(管理者用)マイページで、数研発音マスタープラスを利用する先生・生徒の数研アカウントを登録します。
なお、すでにアカウント登録済みであれば、新たに登録いただく必要はありません。

より詳細な手順を追記
した導入ガイドを3月に
公開予定です。

① 対象教材の
採用・申込

② アカウントの
一括登録

③ ライセンスの割り当て

④ 利用開始

ライセンスの割り当て

数研アカウント(管理者用)マイページで、生徒の数研アカウントにライセンスを利用登録します。

先生が使用したい場合、先生の数研アカウントにもライセンスを利用登録してください。

※先生自身は使用せず、生徒の学習履歴の確認のみを行いたい場合は、先生の数研アカウントへのライセンスの利用登録は不要です。

より詳細な手順を追記
した導入ガイドを3月に
公開予定です。

① 対象教材の
採用・申込

② アカウントの
一括登録

③ ライセンスの
割り当て

④ 利用開始

◆ 採用した対象教材が、

紙の準拠教材の場合 p7

学習者用デジタル教科書・教材の場合 p8

◆ 先生用サイトでの学習履歴の確認方法 p10

① 対象教材の
採用・申込

② アカウ
ントの一
括登録

③ ライ
センス
の割り
当て

④ 利用開始

◆ 紙の準拠教材の場合

BLUE MARBLE ナビゲーションノート
目次ページ抜粋

◆数研発音マスターのご利用方法

以下のQRコードを読み取ることで、教科書 *Revised BLUE MARBLE English Communication I* の本文・新出語の発音練習ができます。

<通常版数研発音マスター>

アカウント登録不要ですぐに発音練習に取り組めます。ただし、学習履歴は残せません。



<数研発音マスタープラス>

発音マスタープラスでは、発音練習の学習履歴*を残せます。ご利用には、学校単位でのお申し込みが必要です。



*録音音声、スコア、練習回数、指摘内容を先生・生徒の両方が確認可能

準拠教材の目次に掲載しているQRコードからアクセスします。

初回アクセス時はログイン画面が表示されますので、ライセンスを割り当てたアカウントでログインしてください。

ご注意

同じページに掲載されている通常版数研発音マスターのQRコードからは、学習履歴は残せません。必ず数研発音マスタープラスのQRコードからアクセスしてください。

※QRコードは株式会社デンソーウェーブの登録商標です。

① 対象教材の
採用・申込

② アカウントの
一括登録

③ ライセンスの
割り当て

④ 利用開始

◆ 学習者用デジタル教科書・教材の場合

—— エスビューア 先生用サイトでの表示制御設定（先生の事前準備） ——

使用を開始する前に、エスビューア 先生用サイトでの「表示制御」で、各レッスンの数研発音マスタープラスへのリンクを表示するように設定してください。

詳しい手順は、[エスビューア 先生用サイトかんたんマニュアル](#)の表示制御の項目をご確認ください。

※数研発音マスタープラスは、初期設定では非表示設定となっております。

① 対象教材の
採用・申込

② アカウントの
一括登録

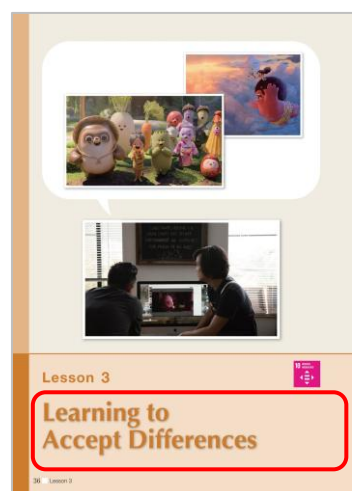
③ ライセンスの
割り当て

④ 利用開始

◆ 学習者用デジタル教科書・教材の場合

—— 学習者用デジタル教科書・教材からアクセスして学習

生徒が学習者用デジタル教科書・教材を開き、レッスンタイトル部分からアクセスして学習します。



レッスンタイトル部分を押す。



コンテンツボタンから数研発音マスタープラスにアクセス。
ライセンスを割り当てたアカウントでログインして学習。

学習者用デジタル教科書・教材につきまして

アプリ版(Windows・iPad)を利用する場合、初回利用時に生徒が使用する端末にエスビューアのインストール・教材のダウンロードが必要です。

ブラウザ版を利用する場合、ブラウザ版のページにアクセスしてご利用ください。

① 対象教材の
採用・申込

② アカウントの
一括登録

③ ライセンスの
割り当て

④ 利用開始

◆ 先生用サイトでの学習履歴の確認方法

数研発音マスタープラス先生用サイトにアクセスし、先生の数研アカウントでログインします。(※数研アカウント(管理者用)ではご利用いただけません。)

先生用サイトでは、生徒の練習回数、スコア、指摘内容、録音音声を確認できます。

数研発音マスタープラス 先生用サイトは、
2026年4月公開予定です。

※エスビューア 先生用サイトとは
別のページです。

1年1組 CSVダウンロード

	ユーザー	実施率	練習回数
	数研一部	1%	20回
	数研二部	1%	15回
	数研三部	1%	22回
	数研四部	1%	15回
	数研五部	1%	20回

クラスの管理画面では、生徒の練習回数や実施率を一覧で確認できます。
学習履歴をCSV形式でダウンロードすることもできます。

No	実施日時	発音の正確さ		流暢さ		
		スコア	指摘数	スコア	指摘数	
▼ 1	2025/05/13 14:01:45	1.1/4.0	3箇所	1.0/4.0	2箇所	音声DL 音声削除
指摘項目		指摘単語	指摘内容			
発音の正確さ		leaving	スコア : 0.0 単語をクリックすると(タップすると)再生出来ますので、自分の発音とお手本の発音を何回も聞き比べてみましょう。 本ソフトウェアでは単語毎及び発音記号毎に発音の聞き取りやすさを 5 段階のスコアで判定しております。 0に近づく程、発音に誤りがある、異なる発音に聞こえる可能性があります。 検定試験の音読問題では聞き取りやすさを数段階のスコアで判定されますので、3以上のスコアを繰り返しとれるように練習しましょう。 [li:vɪŋ] の [ŋ] の発音を確認しましょう。自分の発音とお手本の発音を聞き比べてみましょう。			

コンテンツごとの学習履歴確認画面では、
苦手な発音等の詳細な履歴を確認可能。
録音音声のダウンロードもできます。