

# Studyaid D.B. information vol.63

## 困ったときはここをチェック！

Studyaid D.B. には、使い方がわからないときに  
お助けする機能があります。

今年度こそ使いこなしたい方は必見です。

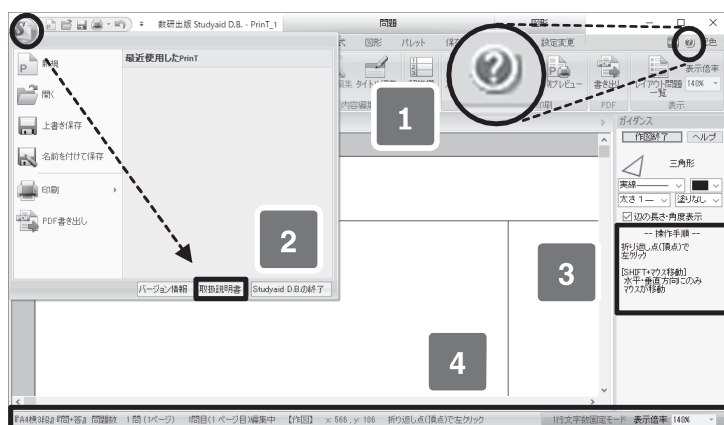
今回ご案内する機能はこちら

1. ヘルプボタン

2. 取扱説明書

3. ガイダンス

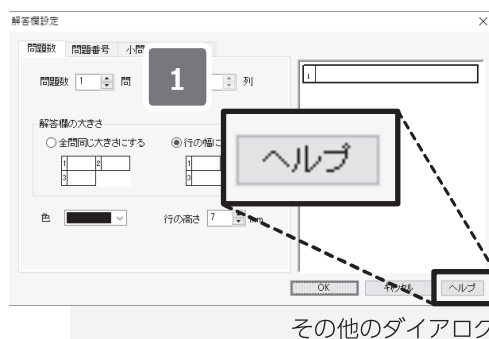
4. ステータスバー



メインウィンドウ



検索ダイアログ

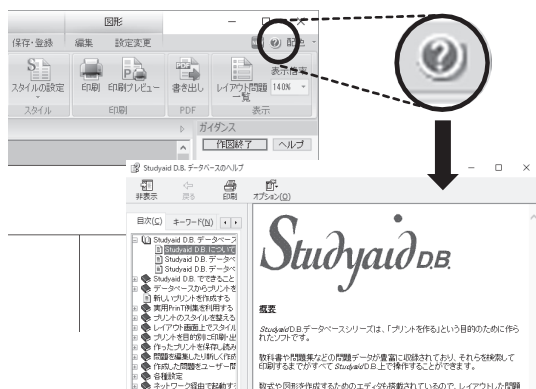


その他のダイアログ

※ 一部機能は最新の Studyaid D.B. でしか使用できないものもあります。  
最新の Studyaid D.B. は弊社 Web サイト\*からダウンロード可能です。

\* <http://www.chart.co.jp/stdb/sugaku/download/1348.php>

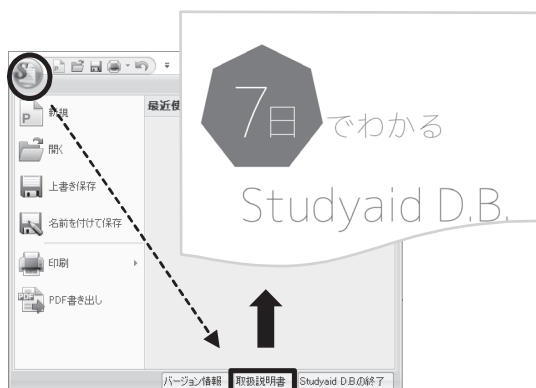
# 1. とにかくまずはヘルプボタン



メインのウィンドウや、検索ダイアログの右上には**？ボタン**があります。これをクリックすると、ヘルプが現れて詳細な説明を見ることができます。

また、ダイアログによっては【ヘルプ】ボタンを備えているものがあります。お困りのときは是非クリックしてみてください。

# 2. 7日でわかる取扱説明書



Studyaid D.B.には**取扱説明書**も搭載しています。リボンの左上にある **S** ボタンをクリックし、[取扱説明書] ボタンをクリックすると閲覧することができます。

Studyaid D.B. の使い方を 7 ステップに分けて解説しています。プリント作成の**入門書**としてお使いいただくことができます。

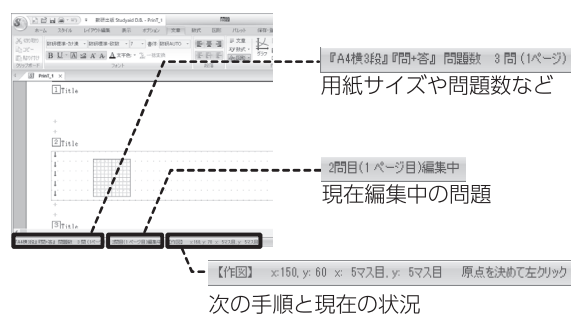
# 3. ガイダンスで操作しながら手順を確認



作図機能などを開始すると画面右端に現れる「ガイダンス」。ここにも機能の使い方が記してあります。ヘルプや取扱説明書のように画面を大きく覆うことなく見ることができます。実はこのガイダンス、**動かすこともできます**。上部の[ガイダンス]の文字の周辺をドラッグしてみてください。ガイダンスが邪魔な時もこれでOK。

## 4. 縁の下の力持ちことステータスバー

例) グラフ座標の作成中…



機能によってはいくつもの手順を踏むものがあります。もしかすると、次にすべきことを見失ってしまうこともあるかもしれません。しかし、画面の一番下のステータスバーには、現在の状況で行うべき手順が表示されています。

状況によっては、説明だけでなく用紙サイズや問題数なども載っています。