

Studyaid D.B. information vol.48

図の作成を手軽に、早く、美しく！！

今回の Studyaid D.B. information は、問題作成に便利なエディタ機能を使った関数グラフ・図形の作り方をQ&A方式でご紹介します。

「使いたいけど時間がかかりそう。」「使っているが問題作成に時間がかかってしまう。」という方に“オススメ”です。

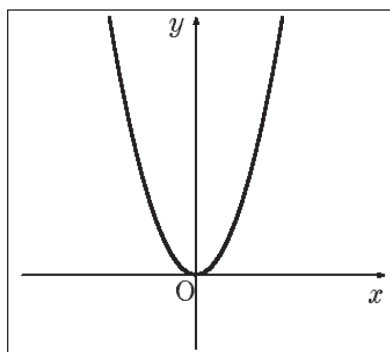
お題 以下の2つの図にかき加えなさい。

関数編

問 1 グラフの式
 $y = \frac{1}{2}x^2$ を
表示させよう。

グラフの式は図中数式でも書けるけど、もっとカンタンな方法はないだろうか??

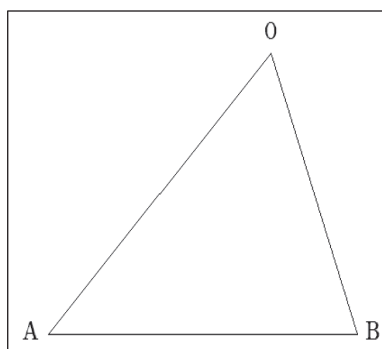
問 2 グラフ上に点 $(-4, 8)$ をとり、 x 軸に垂線を引こう。



図形編

問 3 辺 OA を 2 : 1 に内分する点を C、
辺 OB を 3 : 2 に内分する点を D
とする。線分 AD、BC を引こう。

辺 OA を 2 : 1 に内分する点をとるには、辺 OA の 3 等分点をとりたいから……



答え合わせは次ページ



答え合わせ

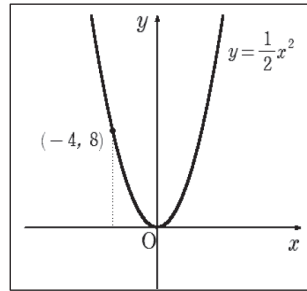
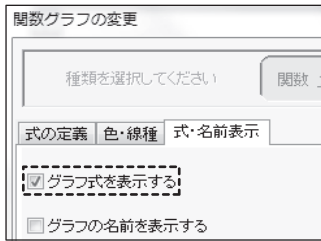
関数編

問 1

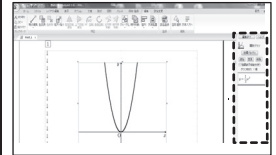
【グラフ式を表示する】機能が使えます。

作成済みのグラフをクリックして選択

- 画面右のガイダンスで $y = \frac{1}{2}x^2$ の式を選び [追加]
- [式・名前表示] タブを開く
- [グラフ式を表示する] にチェック



◀ガイダンスとは、図形編集時に画面右側に表れる領域です。



◀グラフ式を表示する機能は、ver13から搭載しています。

グラフ式や点の座標はドラッグして移動できます。

◀点を打つ機能、垂線を引く機能は、ver13から搭載しています。

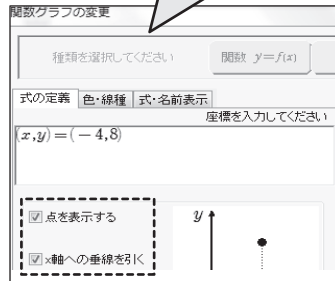
グラフ式と同様に、点の座標も表示できます。
→[点の座標を表示する]にチェック

問 2

【点を打つ 垂線を引く】機能が使えます。

作成済みのグラフをクリックして選択

- 画面右のガイダンスで [追加]
- [点を打つ 垂線を引く]
- x 座標, y 座標を入力し [点を表示する], [x 軸への垂線を引く] にチェック



図形編

問 3

等分点機能を使いましょう。正確な図形をかくためのガイドになります。

リボン→ [図形] タブ→

[距離・角度計測] → [n等分点]

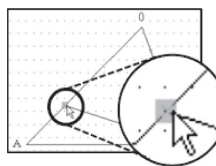
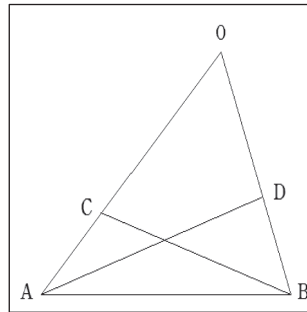
辺OAは画面右のガイダンスで

[3等分] を選び辺OAをクリックし、

辺OBは [5等分] を選び辺OBをクリックします。



リボン→ [図形] タブ→ [線] → [直線] で線分を引きます。等分点に対して自動位置合わせ機能がはたらき、正確な位置に線分を引くことができます。



◀n等分点の機能は、ver6から搭載しています。

◀n等分点機能で表示される×マークは、作図のための仮表示です。印刷はされません。



◀n等分点を消すには右クリック → [等分点の削除]

◀頂点に文字を打つには、[もじ]機能がオススメです。リボン→ [図形] タブ→ [ツール] → [もじ]

今回の図の作成のご紹介はいかがでしたでしょうか。今回ご紹介した小ワザなどを使うことで、精度の高い図を手軽に、カンタンにかくことができます。ぜひお試しください。