

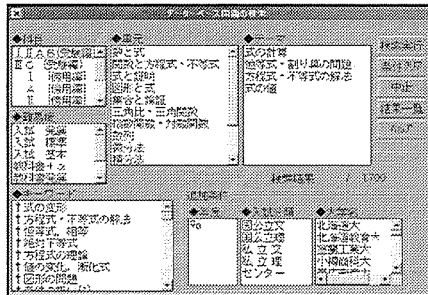
Studyaid D.B. information vol.43

Studyaid D.B. のあ・ゆ・み

Studyaid D.B.は1996年度に発売を開始し、おかげさまで発売から今年で16年目を迎えることができました。

そこで今回は、検索機能の進化とともに16年の歴史を振り返ってみたいと思います。

1996年 リスト型検索



▲ リスト型検索画面 (1996年当時)

Studyaid D.B. 誕生とともに搭載された「リスト型検索」は、全ての検索条件を一つの画面で確認しながら指定できる検索方法です。

Ver.15の商品でも、この「リスト型検索」をお使いいただくことができます。

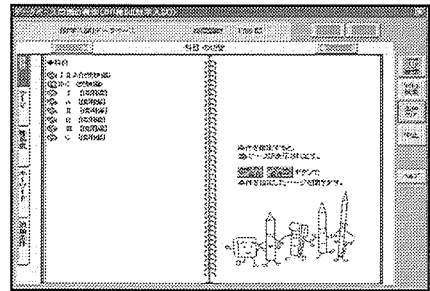
●設定箇所●
[各種設定] → [検索] タブ → [データベース検索画面]

一つの画面ですべての検索条件を確認したい方、すばやく検索を行いたい方は、一度この「リスト型検索」をお試ください。

2001年 BOOK型検索

「リスト型検索」に加え、「BOOK型検索」を検索のインターフェースとして搭載いたしました。

実際に本をめくって問題を探するときと同じような感覚で検索することができます。



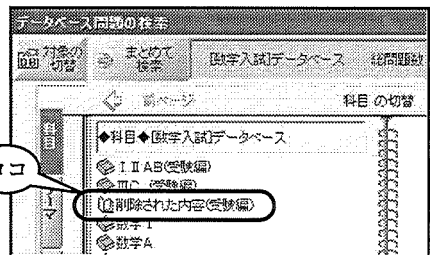
▲ BOOK型検索画面 (2001年当時)

2002年

~~~~~現行課程開始~~~~~

現行課程では削除されましたが、新課程では復活する「複素数平面」の単元。「数学入試データベース」では、かつて出題されていた「複素数平面」の入試問題も収録しています。

※ 旧課程で出題された「複素数平面」の入試問題は、1996年～2006年の「数学入試データベース」のいずれかをお持ちの場合にのみ、お使いいただけます。

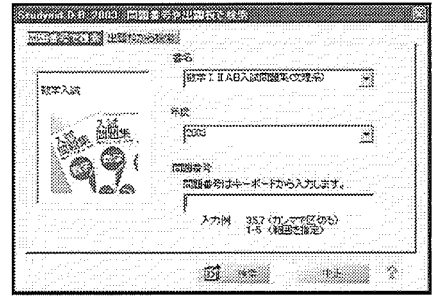


2003年

問題番号検索・出題校検索

「手元の問題集のこの問題がほしい！！」
 [問題番号で検索] で、ぴったり「この1問」を取り出すことができるようになりました。

「生徒の志望校の過去問を出したい！！」
 [出題校から検索] で、指定した大学で出題された問題を取り出すことができるようになりました。



▲ 問題番号検索画面 (2003年当時)

2006年

文字列検索

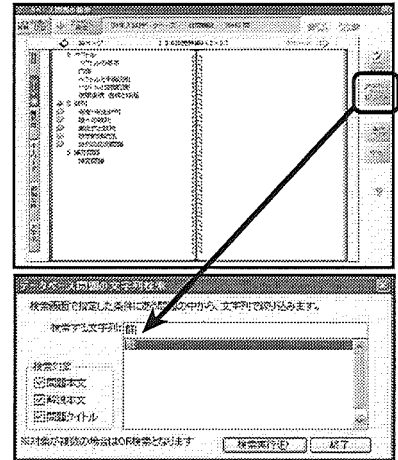
検索条件にはない観点で問題を検索したい場合、「文字列検索」がオススメです。従来は問題タイトルのみが検索対象でしたが、2006年からは本文中の語句も検索対象にすることができるようになりました。

ケース1



群数列の問題を検索したい
 例: 「数学入試データベース」で

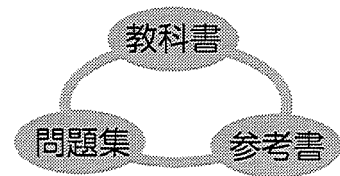
1. [テーマ] タブで「数列」を選択
2. [文字列でさらに絞り込み] を左クリック
3. [データベース問題の文字列検索] 画面で、検索対象すべてにチェック
4. [検索する文字列] に「群」と入力して検索



2007年

対応表検索

教科書の問題を中心に、問題集、参考書の中から対応した問題を一緒に検索できるようになりました。「この問題と似たような問題を解かせたい」というときにピッタリの検索方法です。



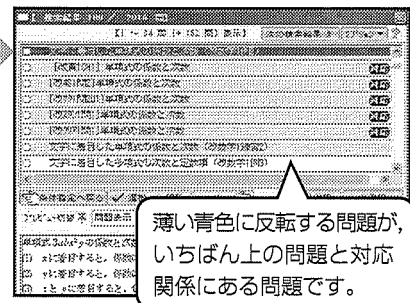
▼対応表サンプル

問題集	教科書	問題集	教科書
第1章 方程式と不等式	第1章 方程式と不等式	第1章 方程式と不等式	第1章 方程式と不等式
第1章 方程式と不等式	第1章 方程式と不等式	第1章 方程式と不等式	第1章 方程式と不等式
第1章 方程式と不等式	第1章 方程式と不等式	第1章 方程式と不等式	第1章 方程式と不等式
第1章 方程式と不等式	第1章 方程式と不等式	第1章 方程式と不等式	第1章 方程式と不等式
第1章 方程式と不等式	第1章 方程式と不等式	第1章 方程式と不等式	第1章 方程式と不等式
第1章 方程式と不等式	第1章 方程式と不等式	第1章 方程式と不等式	第1章 方程式と不等式
第1章 方程式と不等式	第1章 方程式と不等式	第1章 方程式と不等式	第1章 方程式と不等式

※対応表のデータは、弊社ホームページ [ダウンロードデータ] コーナーよりご利用いただけます。

<http://www.chart.co.jp/>

▼対応表検索の結果



薄い青色に反転する問題が、いちばん上の問題と対応関係にある問題です。

2008年

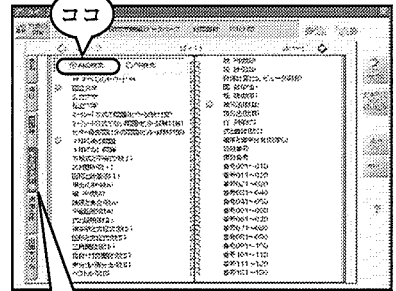
キーワードのAND検索

Studyaid D.B.では検索条件の一つとして「キーワード」を指定することができます。従来は、キーワードを複数選択した場合に「OR検索」しかできませんでしたが、2008年からは「AND検索」もできるようになりました。

ケース2 センター試験終了後、国立大学理系志望生のために“微分法”の代表的な問題を検索したい

例：「数学受験編データベース」で

1. [キーワード] タブで「国立大学」
「*印のある問題」「微分法(数Ⅲ)」を選択
2. [AND検索] を選択して、検索実行

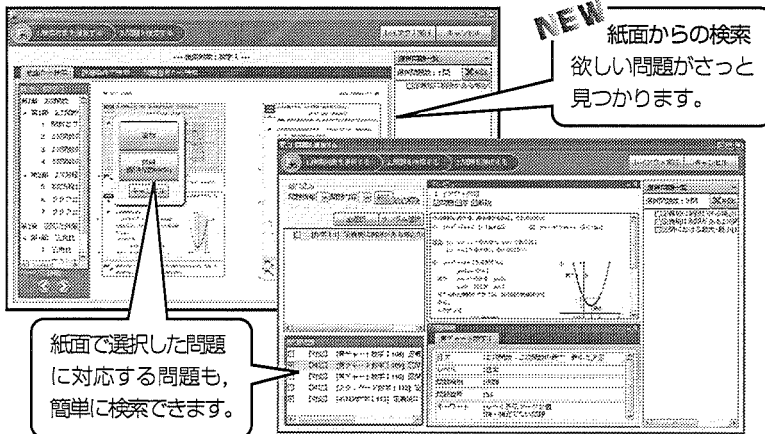


まずは、[キーワード] タブを開きます。

2012年

新課程のStudyaid D.B. は……

新課程版Studyaid D.B.は「紙面からの検索」を搭載し、大幅にパワーアップいたします！！紙面からダイレクトに検索を行うことができるので、より直感的な検索が可能になります。



教科書データベースの問題に対応する問題を、参考書データベース、問題集データベースから検索。

※新課程版Studyaid D.B.は現在開発中ですので、内容・機能は一部変更になる可能性があります。

いかがでしたでしょうか？ Studyaid D.B.は16年間、皆様に育てられてここまでやってきました。新課程版Studyaid D.B.では、上記の「紙面からの検索」の他にも、「プレゼンテーション機能」を追加いたします。新課程版商品の詳しい内容につきましては、次号の数研通信にてご案内いたします。