

進化を続ける!

Studyaid_{DB} 2009 新機能クローズアップ紹介

Studyaid D.B. がまた実りの秋を迎え、一段と進化しました。

最新バージョン(Ver.14)では、プリント作成の利便性が格段に向上しています。

ここでは、そのうちのひとつ、「PrinT検索機能」をクローズアップしてご紹介します。


◎ 「PrinT検索機能」とは？

「PrinT検索機能」は、データベース問題の検索と同時にPrinTファイルを検索する機能です。検索条件にヒットした問題が含まれているPrinTファイルを探します。

検索の対象となるのは、データベース問題をレイアウトして作成したプリントや、商品に収録されている実用PrinTです。

プリントは自動的に検索されますので、「問題」を探すついでに、「プリント」も探せるというお得機能です。

探しています!

<p>1年生実力 テスト</p> 	<p>名前:1年生実力テスト 特徴:三角比の問題が 入っている</p>
--	---

ちょうど3年前、三角公園の中で
いなくなりました。
いそうな場所を探しているの
ですが、まったく見つかりません。
見かけた方はご連絡ください。

『過去に作成したプリントを使いたいときにすぐに取り出せない』、『収録されている実用PrinTを効果的なタイミングで使用できない』ということはありませんか？

「PrinT検索機能」を使うことにより、このようなお悩みを多少なりとも解決することができるのではないかと思います。

それでは、実際にプリントを探す中で「PrinT検索機能」を体感してみてください。

ボクを見つけてください

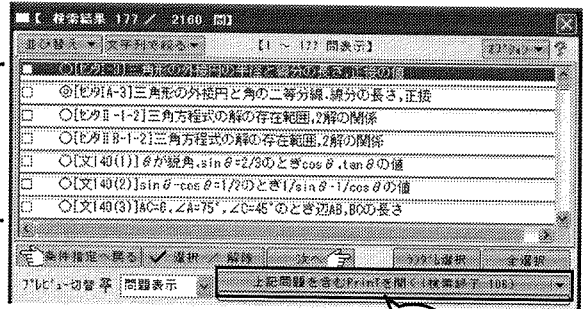
① 収録した問題のテーマをデータベースから検索

テーマは三角比で探します。

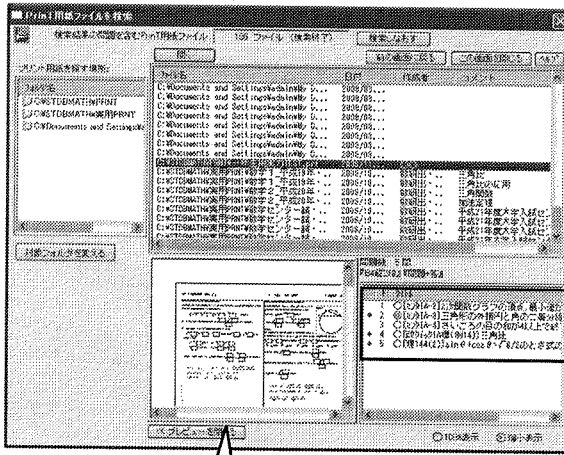
② 「検索結果」画面で「上記問題を含むPrintを開く」を押す

検索されるプリントは、問題検索結果一覧に表示されている問題が対象となります。

③ 表示された画面の中でプリントを探す



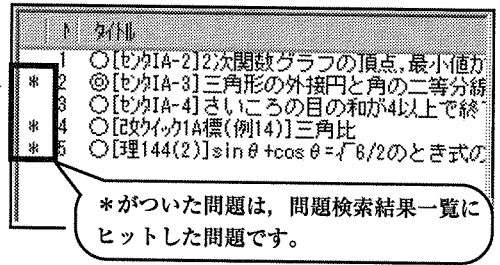
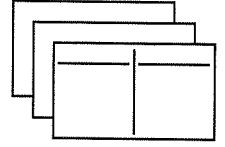
押す



プレビュー画面を見ながらプリントを選ぶことができます。

★知っ得★

左の画面でプリントを選ぶ際、CtrlまたはShiftを押しながら選択すると、複数のプリントを同時に開くことができます。



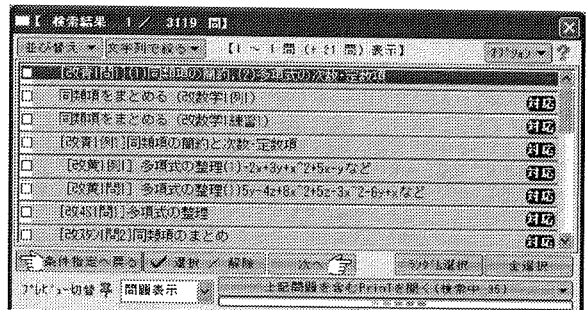
*がついた問題は、問題検索結果一覧にヒットした問題です。

また…

検索時に「対応表検索」にチェックをつけておくと、似たプリントをより多く検索することができます。

※対応表検索は、改訂版の教科書、参考書、問題集データベースが対象になります。詳細は弊社ホームページ「ソフトの広場」をご覧ください。

<http://www.chart.co.jp>



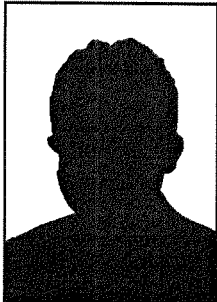
いかがでしたでしょうか？ 苦労して作成したのに今は眠っているプリントはありませんか？ 「Print検索機能」を使えば、懐かしい再会や、新たな出会いがあるかもしれませんよ。

インタビュー形式でお伝えする

Studyaid D.B. 私の“イチ押し”

このコーナーでは、Studyaid D.B. にかかわりのある数研出版社員の生の声をお届けします。基本的な機能から実践的な活用法まで、役立つ情報を広く紹介していきますので、日々のプリント作成にぜひお役立ててください。

第4回 開発部 Oさんに聞く！



開発部 Oさん

Q. OさんはどのようにStudyaid D.B.にかかわっているのですか？

A. Studyaid D.B. のシステムの企画から開発までを行っています。

Q. では、Oさんの“イチ押し”を教えてください。

A. 「グラフ座標範囲変更」機能ですね。

グラフを選択して、右クリックすると表示されます。

一度かいたグラフの原点の位置を移動させたり、グラフを表示する範囲を変更したいときに使います。なお、キーボードの方向キーで細かい移動も可能です。グラフを少し修正したいときは、はじめからかき直すのではなく、「グラフ座標範囲変更」機能を活用してみてください。

Q. 最後に一言お願いします。

A. バージョンアップの際には、先生方からのご意見を参考に企画・検討しております。

Studyaid D.B. がさらに使いやすいものとなるように、今後も先生方からの貴重なご意見をお待ちしております。