

Studyaid_{DB} information vol.32

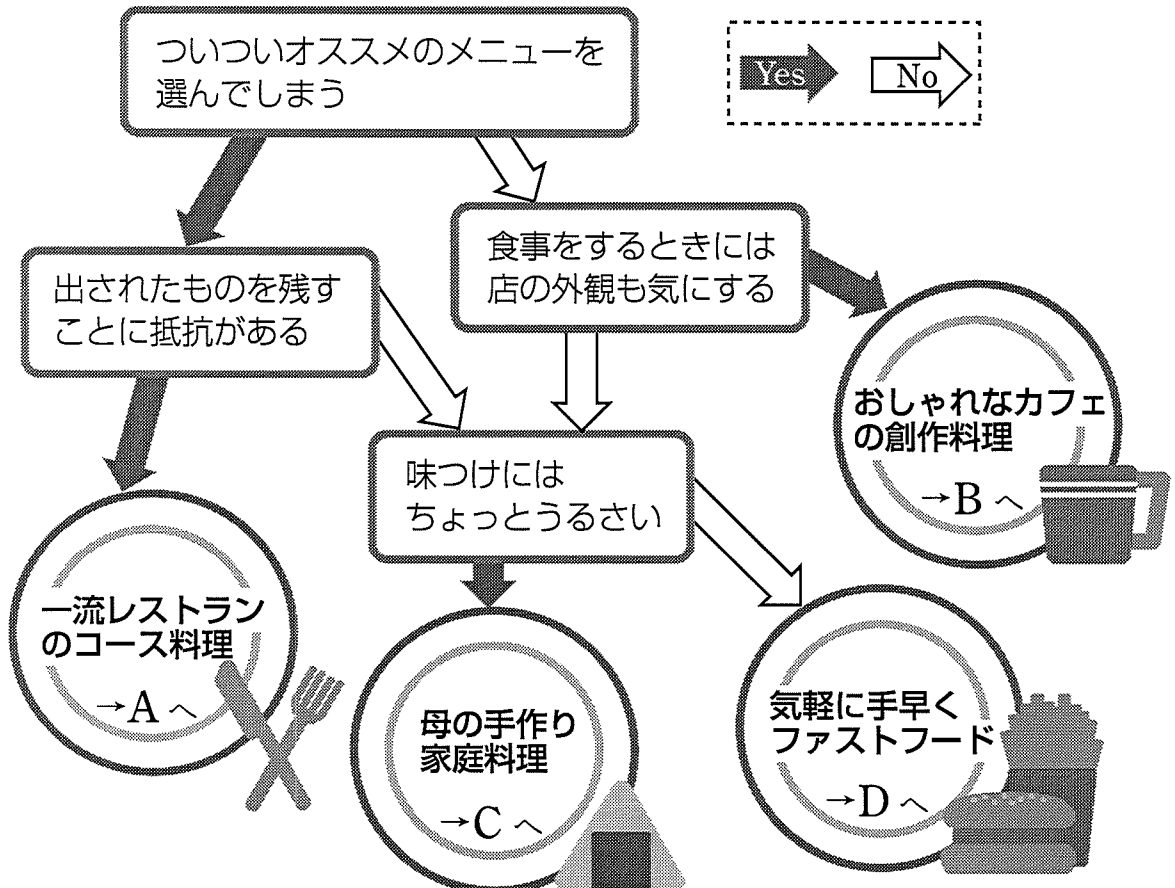
Studyaid_{DB} 2007 シリーズ

料理の好みで
わかる

あなたにぴったりの新機能紹介

Studyaid D.B. をご愛用いただき、誠にありがとうございます。
今秋、Studyaid D.B. 数学入試 2007 (システムVer.12) の発売を開始いたしました。
今回は、Ver.12 のシステムで追加された新機能をご紹介させていただきたいと思いますが、少し遊び心を加えて、性格診断にあてはめてのご紹介といたしました。
まずは、下のフローチャートにチャレンジしていただき、次ページからの診断結果を参考に、自分にぴったりの新機能を見つけていただければと思います。より一層のご活用をお願いいたします。

スタート

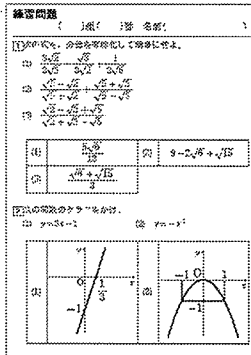


C. 母の手作り家庭料理 にたどりついたあなたは…

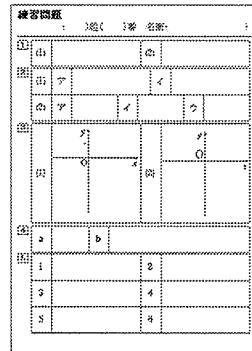
自分に合った
柔軟な味つけ

とにかく自分の好みを追求し、融通がきかないことが嫌いなあなた。問題ごとに、それに合った解答欄を簡単に作成できないとお困りではないでしょうか。

解答欄(用紙)作成で、簡単に色々なパターンの解答欄を作成できるようになりました。



解答欄パターン



解答用紙パターン

こんな機能もオススメ!

- ・各種設定, 各種プロパティ (設定を変更することで, 自分好みの環境が作れます)
[メニューバーの「表示」→「各種設定」, 「○○プロパティ」から変更]

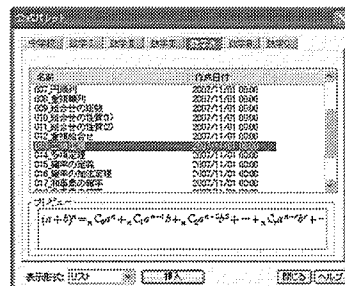
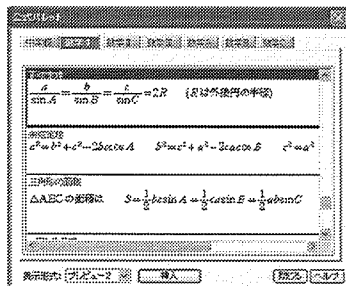
D. 気軽に手早くファストフード にたどりついたあなたは…

味より早さ
スピード重視

何ごとにも無駄な時間はかけたくないというあなた。

プリント作成の時間をもっと短縮できないものか, とお悩みではないでしょうか。

公式パレットに多数の公式が入りました。必要に応じてそのまま使えます。



こんな機能もオススメ!

- ・実用プリント例集 (場面を想定した出来上がりのプリントが用意されています)
[Studyaid D.B.メインメニューの「実用Print」から問題ファイルを選択]

さて, 診断結果はいかがでしたでしょうか。
ここでは, Studyaid D.B. 2007 (システムVer.12) 新機能をごく手短かに紹介いたしました。
新機能の詳しい説明につきましては, 弊社ホームページをご覧ください。

http://www.chart.co.jp/stdb/ri_su/rs_new_fun.htm